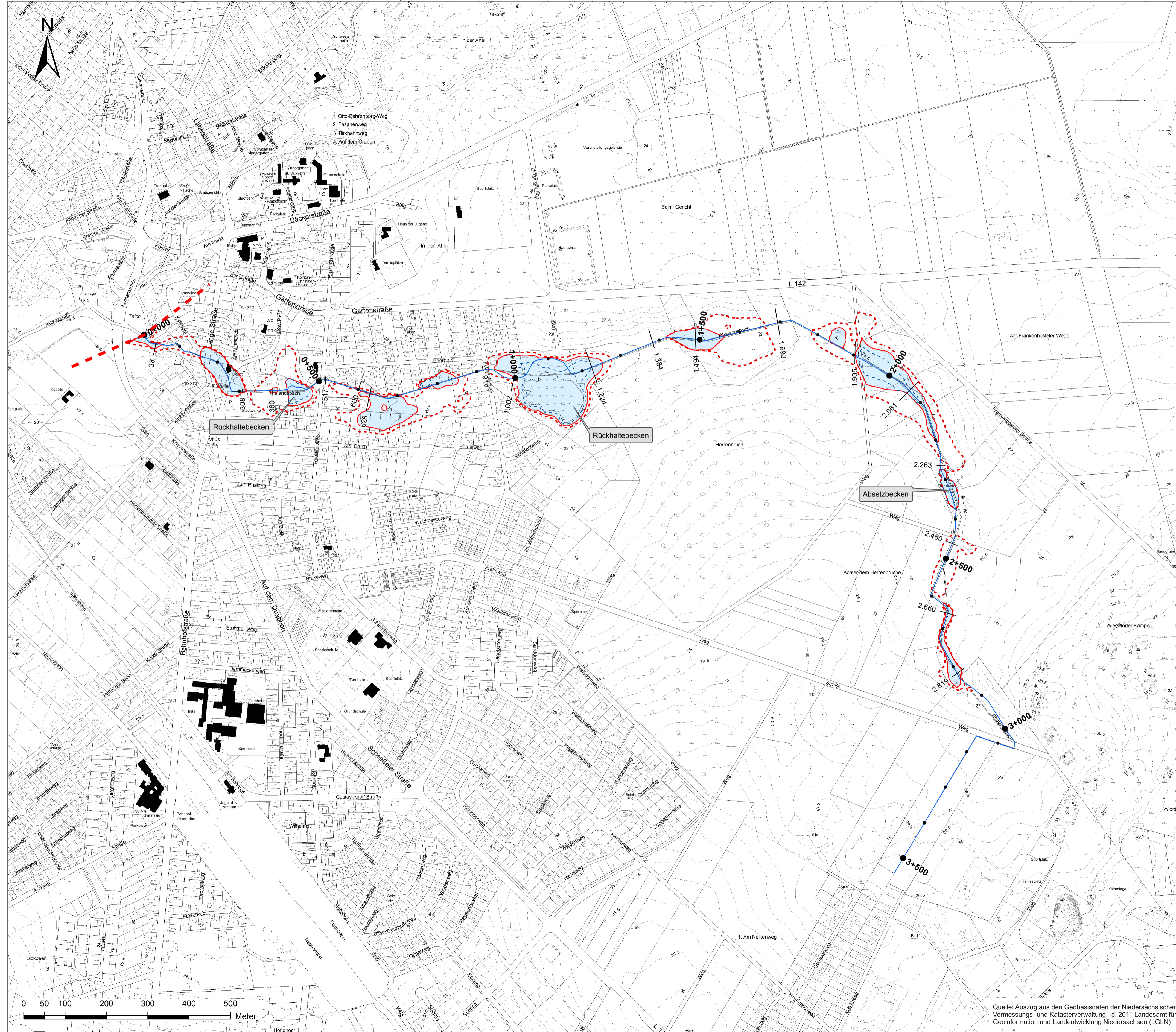
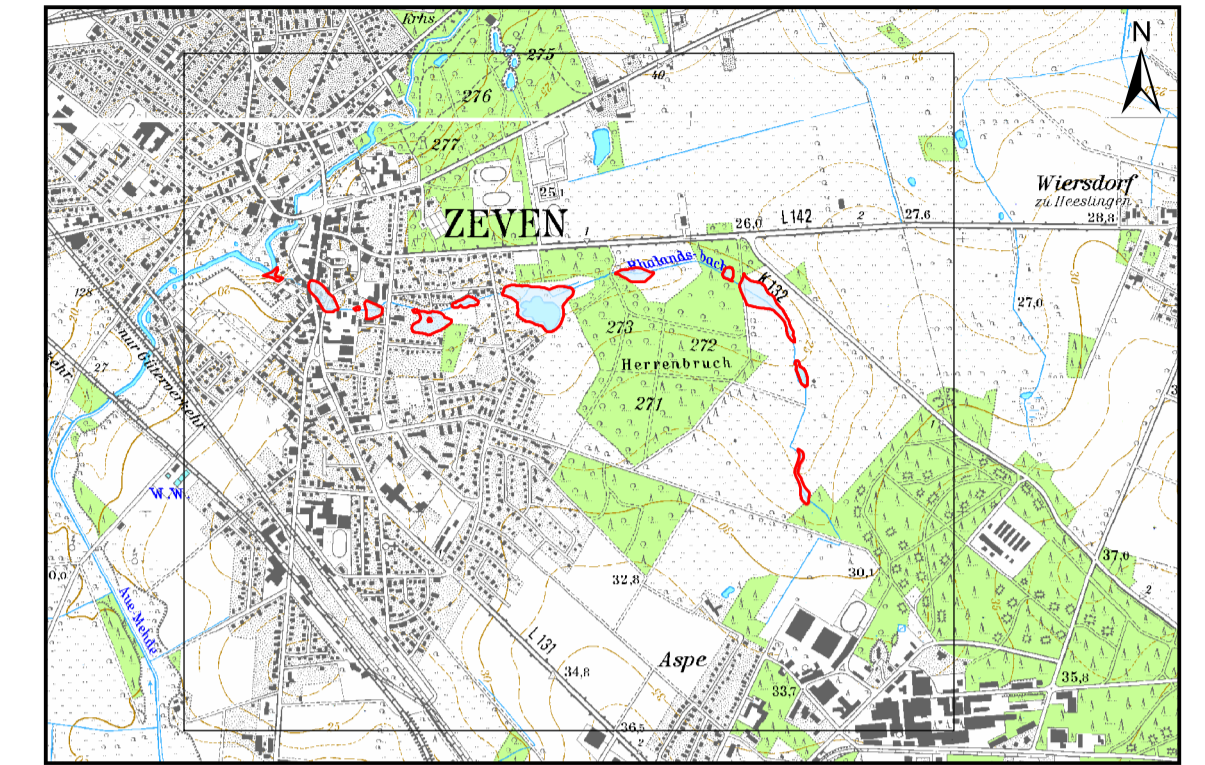


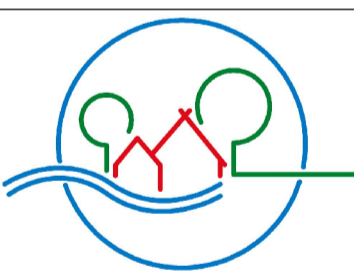
# Übersichtskarte des Blattschnittes für das Überschwemmungsgebiet des Rhalandsbaches km 0+000 bis km 2+820



### Legende

- ermitteltes Überschwemmungsgebiet bei HQ100
- Überschwemmungsgebietsgrenze HW100 -20cm
- Überschwemmungsgebietsgrenze HW100 +20cm
- Betrachtungsgrenze
- Gewässerprofil mit Station

Anlage:	Blatt-Nr.:
Anlage zur Überschwemmungs- gebietsverordnung für den <b>Rhalandsbach</b> des Landkreis Rotenburg (Wümme)	
vom:	Aktenzeichen: 66.6631.10.12



Datum	Änderung	gez.:	gepr.:

**Niedersächsischer Landesbetrieb für Wasserwirtschaft, Küsten- und Naturschutz**  
 - Betriebsstelle Stade -  
**Ermittlung des Überschwemmungsgebietes des Rhalandsbaches von km 0+000 bis km 2+820**

**Lageplan**  
**ÜSG Technische Grundlagen**  
**Rhalandsbach**

Maßstab: 1 : 5.000  
 Anlage: 4  
 Blatt:

**INGENIEUR-DIENST-NORD**  
 Dr. Lange - Dr. Anselm GmbH

Planungsbüro für Wasserwirtschaft, Straßen-, Landschafts-, Bauleitplanung, Ingenieurbau  
 Industriestraße 32 28876 Oyten Tel 04207 6680-0 Fax 04207 6680-77 info@idn-consult.de www.idn-consult.de

Oytten, den 4. März 2011 gez. J. Anselm Datum: 4. März 2011  
 Datum: 4. März 2011  
 Projekt-Nr.: 5018 A

Quelle: Auszug aus den Geobasisdaten der Niedersächsischen Vermessungs- und Katasterverwaltung, © 2011 Landesamt für Geoinformation und Landentwicklung Niedersachsen (LGLN)